

# INDUSTRIE

## - ROLLTORE UND -GITTER



# Prospekt

# KRISPOL TORE FÜR ANSPRUCHSVOLLE

## KRISPOL – EIN ZUVERLÄSSIGER PARTNER IM GESCHÄFT

Die Firma KRISPOL ist ein führender europäischer Hersteller von Toren und Öffnungsabschlüssen und ein Innovationsführer im Bereich der Technologien und des Designs von Produkten. Wir haben zwei moderne Produktionsbetriebe, die mit einem umfangreichen Maschinenpark ausgestattet sind. Unsere Produkte erreichen ein gutes Dutzend Länder Europas und legen dabei mehr als 2 Mio. Kilometer jährlich zurück.

# BEWÄHRTE LÖSUNGEN FÜR UNTERNEHMEN

## WIR DENKEN AN ALLES



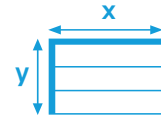
### **MONTAGE** SCHNELL UND PROFESSIONELL

Der auf den neuesten Technologien basierende Herstellungsprozess ermöglicht eine sehr schnelle Abwicklung des gesamten Auftrags. Dadurch lassen sich sämtliche Produkte innerhalb kurzer Zeit und - was am wichtigsten ist - gleichzeitig montieren.



### **SERVICE** ALLES UNTER KONTROLLE

Wiederkehrende Wartungen werden von qualifizierten Mitarbeitern der Verkaufsstellen von KRISPOL durchgeführt. Wir garantieren zuverlässige Produkte und eine professionelle Kundendienst- und Montagebetreuung auf dem höchsten Niveau.



### **MASSGESCHNEIDERTE PRODUKTE**

Wenn Sie für Ihre Firma nach einem Tor mit untypischen Maßen, Führungsart oder Verwendungszweck suchen, stehen Ihnen die Verkaufsstellen von KRISPOL mit Rat und Tat gerne zur Seite. In unseren Werken entstehen personalisierte, sichere und qualitativ hervorragende Lösungen.

## WIR WISSEN IHR GESCHÄFT ZU SCHÄTZEN

Wir stellen unseren Kunden die besten, innovativsten Lösungen Verfügung, die sich unter allen Bedingungen bewähren werden. Egal, ob Werkstatt oder Lagerhalle, bei jeder Baumaßnahme ist es wichtig, dass man sichere und komfortable Bedingungen für die Unternehmensentwicklung schafft. Unsere Produkte aus der Linie FIRM werden gerade für diesen Zweck entwickelt.

[www.krispol.de](http://www.krispol.de)

STAHLTOR OHNE WÄRMEDÄMMUNG R1 SSP

# TYPEN VON ROLLTOREN

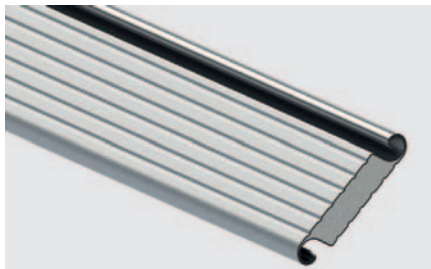


Industrie-Rolltore müssen zuverlässig, robust und sicher sein. Unser Angebot umfasst mehrere spezielle Lösungen, mit denen das Tor an die jeweiligen Einbaugegebenheiten, spezifische Verwendung und Bedingungen, unter denen es genutzt wird, angepasst werden kann. Der Hauptvorteil der Rolltore besteht in ihrer Konstruktion. Der Rolltorpanzer wird auf eine, über der Öffnung angeordneten Welle, aufgewickelt, wodurch der Raum unter der Hallendecke frei bleibt. Dies ist wichtig, wenn die Höhe der Räume von Schlüsselbedeutung ist. Das Angebot von KRISPOL umfasst Tore aus Stahl und Aluminium. Wärme gedämmte Tore, die unbedingt dort einzusetzen sind, wo die Temperatur aufrechterhalten werden muss, werden aus, mit PU-Schaum gefüllten Profilen, hergestellt und über den gesamten Umfang abgedichtet. Nicht wärme gedämmte Tore werden aus einwandigen Stahl- oder Aluminiumprofilen gebaut. Es ist ein wirtschaftliches Angebot, das perfekt für Innenräume von Industriegebäuden und Anlagen geeignet ist, die keiner Wärmeisolation bedürfen.

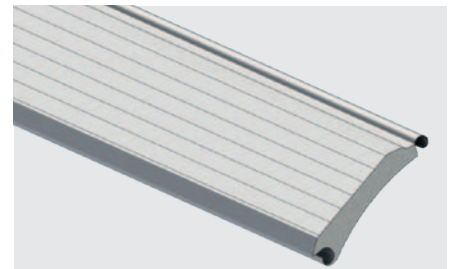


ROLLTORE R1 SSG

Industrietore haben sehr unterschiedliche Verwendungszwecke. Wir stellen sie genau nach den gewünschten Maßen her und wenden dabei Lösungen an, mit denen die Anlagen an verschiedene Aufgaben und Einbaugegebenheiten angepasst werden können. Es sind u. a. Profile mit Fenstern und Belüftungsprofilen sowie perforierte Profile bei nicht wärmegeämmten Toren. Ein interessanter Vorschlag ist das sog. „Tor mit Tätowierung“, d.h. mit individuell projektiierter Perforation des Rolltorpanzers, dessen Muster z.B. an das im jeweiligen Objekt ausgeübte Gewerbe anknüpft.



**WÄRMEGEDÄMMTES ALUMINIUMPROFIL**  
mit einer Überdeckungshöhe von 100 mm



**WÄRMEGEDÄMMTES STAHLPROFIL**  
mit einer Überdeckungshöhe von 100 mm



**EINWANDIGES ALUMINIUMPROFIL**  
mit einer Überdeckungshöhe von 91 mm




**EINWANDIGES STAHLPROFIL**  
mit einer Überdeckungshöhe von 91 mm



**TOR R1 SSP AUS EINWANDIGEN STAHLPROFILIEN**

Aufgrund seiner Robustheit ermöglicht es die Schaffung von sehr breiten Konstruktionen

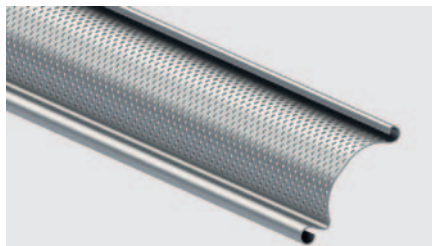
## TYPEN VON ROLLGITTERN



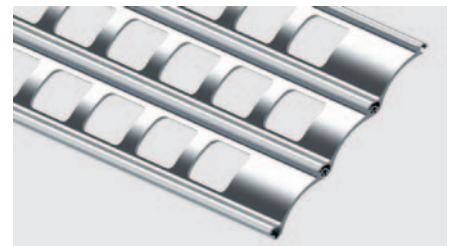
Rollgitter sind Anlagen, die gleichzeitig unterschiedliche Funktionen erfüllen. Wir stellen sie in mehreren Ausführungen sowohl hinsichtlich der Einbruch-Widerstandsklasse, Luftdurchlässigkeit, Antriebsarten als auch der verfügbaren Muster und Farben her. Ähnlich wie bei Rolltoren besteht der Hauptvorteil von Gittern in ihrer Konstruktion, wodurch die Nutzfläche des Objektes auf beiden Seiten und unter der Decke genutzt werden kann. Wir bieten Gitter aus Aluminium und Stahl an. Stahlgitter sind schwere und robuste Mechanismen. Sie eignen sich perfekt zur Absicherung von Öffnungen zum Parken, Lagern, etc. Aluminiumgitter sind leichte Konstruktionen, die vor allem für Verkaufsstellen in Einkaufsgalerien, Juweliengeschäften und Restaurants gut geeignet sind.



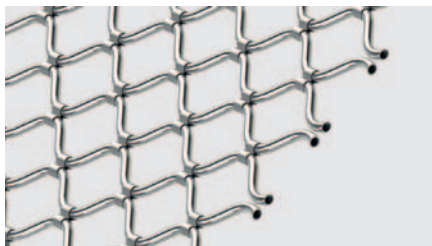
Die Optik und der Aufbau von Rollgittern hängt von der jeweiligen Stelle, an der sie montiert werden, sowie Funktionen, die sie zu erfüllen haben, ab. In den Räumen, die nicht nur sicher geschützt, sondern auch hervorgehoben sein müssen, bewähren sich Gitter aus geraden oder sinusförmig gebogenen Stahlrohren. Zu modernen Innenräumen, die hohe Anforderungen an die Belüftung stellen, passen Aluminiumgitter mit Maschen in rechteckiger Form perfekt. Gitter aus perforierten Stahl- und Aluminiumprofilen gewährleisten gleichzeitig optischen Schutz und Luftdurchlässigkeit von 28%. Aluminiumgitter und Stahlgitter, die aus perforierten Profilen gebaut werden, können in einer von 200 Farben der RAL-Palette lackiert werden.



**PERFORIERTES ALUMINIUM- ODER STAHLPROFIL**  
mit einer Überdeckungshöhe von 91 mm



**GESTANZTES ALUMINIUMPROFIL**  
mit einer Überdeckungshöhe von 60 bzw. 85 mm



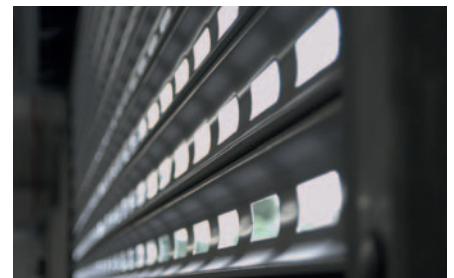
**SINUSFÖRMIG PROFILIERTE STAHLROHRE**  
mit einer Überdeckungshöhe von 55 mm



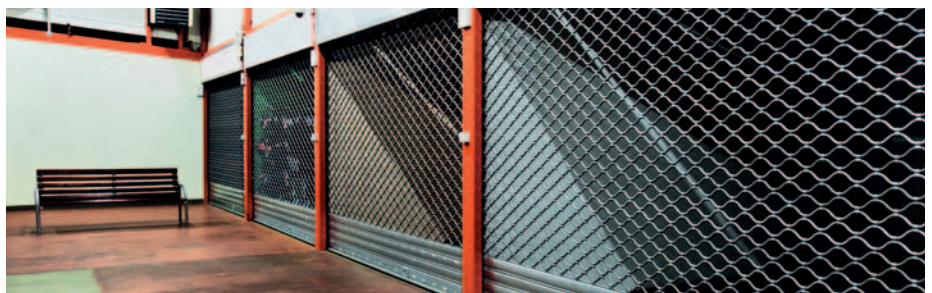
**MIT STEGTEILEN VERBUNDENE GERADE STAHLROHRE**  
mit einer Überdeckungshöhe von 120 mm



**PERFORIERTES GITTER R2 SPG**



**ROLLGITTER R2 AMP**



**SINUSFÖRMIGES ROLLGITTER R2 SSG**

# SICHERHEIT UND ZUVERLÄSSIGKEIT

Rollgitter und -tore sind mit einer Sicherung gegen das Abrollen des Panzers beim Federbruch oder einer im Antrieb integrierten Sicherheitsbremse ausgestattet. Alle Lösungen lassen sich um zusätzliche Sicherheitseinrichtungen erweitern - Signallampen, die in großen Industrieanlagen nützlich sind, oder Lichtschranken, die bewirken, dass das Gitter nach Erkennung eines Hindernisses in der Eingangsöffnung automatisch hochfährt. Ähnlich funktionieren Schließkantensicherungen, wodurch das Gitter angehalten und hochgefahren wird, wenn es auf ein Hindernis stößt.



**SIGNALLAMPEL**  
rot/grün



**SICHERUNG**  
beim Federbruch



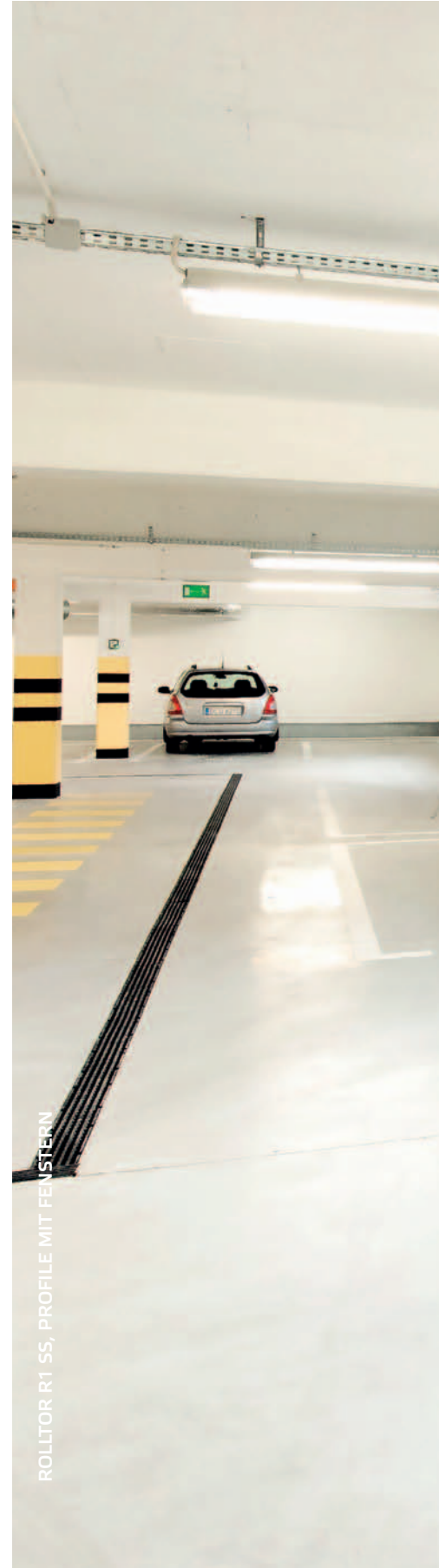
**TRÄGHEITSBREMSE**  
kommt in Rolltoren und -gittern mit Rohrantrieb zum Einsatz



**LICHTSCHRANKE**  
Einweg-Ausführung IP65



**RIEGELSCHLOSS**  
in der unteren Leiste



ROLLTOR R1 55, PROFILE MIT FENSTERN





Gitter und Tore stellen wir wahlweise in zwei Einbruch-Widerstandsklassen her: RC2 und RC3 (EN 1627:2011). Als Einbruchschutz steht ein, in der unteren Leiste des Panzers montiertes Riegelschloss, zur Verfügung, das das Öffnen eines verriegelten Tores von außen verhindert. Der Zugang zu den Innenräumen von Objekten, die eines besonderen Schutzes bedürfen, wird zusätzlich mit Zutrittskarten oder Codetaster geschützt. Das Signal zur Steuerung des Gerätes kann beim Auslösen sogar mit einem 8-stelligen Digitalcode verschlüsselt werden. Bei Rollgittern ist auch die Sicherheit beim Hochschieben zu beachten. Die Aufrollssicherung erkennt Teile, die beim Öffnen am Panzer hängen bleiben, und bringt das Gitter zum Stillstand.

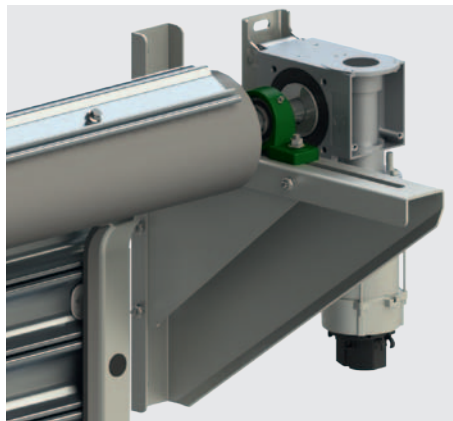
# ANTRIEBE FÜR TORE UND GITTER



Automatische Tore stehen nicht nur für Komfort. Praktische, moderne Antriebe garantieren auch Betriebssicherheit und schützen den Mechanismus des Tores. Je nach Verwendungszweck, Außenmaßen, Gewicht und Einbaugegebenheiten können Rolltore und -gitter mit einem der drei Typen von elektrischen Antrieben in Bewegung gesetzt werden.

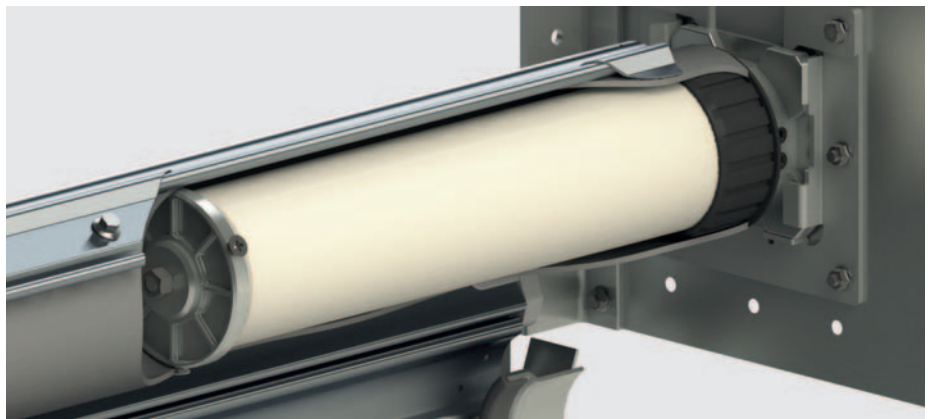


Der seitliche Drehstrom-Aufsatzantrieb kommt aufgrund seiner Parameter und Maße bei intensiv genutzten Produkten mit großen Flächen zum Einsatz. Der seitliche Einphasen-Rohrantrieb stellt eine neue Lösung im Angebot von KRISPOL dar. Durch seine Konstruktion erfordert er keine großen Einbauflächen. Er wird für große Mechanismen empfohlen, die mehrmals am Tage betätigt werden. Der zentrale Einphasen-Antrieb wird in kleineren Produkten eingesetzt, wo er mit einer Häufigkeit von ca. 5-10 Zyklen pro Tag betätigt wird.



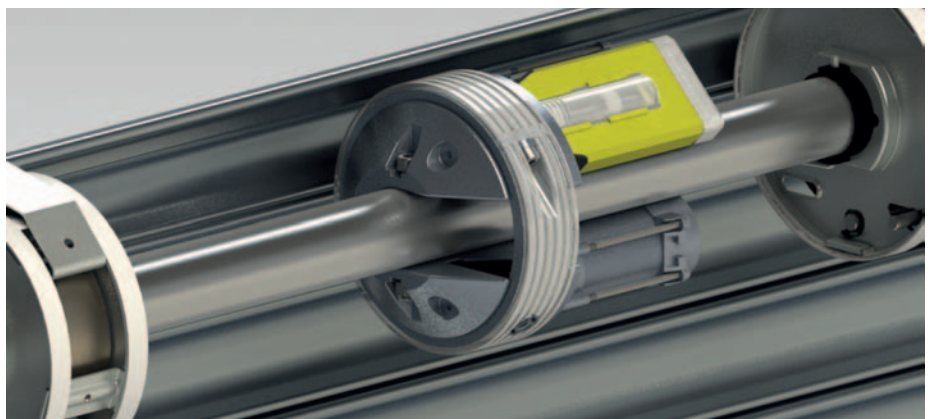
#### **SEITLICHER DREHSTROM-AUFSATZANTRIEB**

für intensiv genutzte große Tore und Gitter, z.B. in Produktionshallen



#### **SEITLICHER EINPHASEN-ROHRANTRIEB**

bewährt sich durch seine kleine, dezente Konstruktion z.B. in Einkaufszentren



#### **ZENTRALER EINPHASEN-ANTRIEB**

für Produkte, die mehrmals am Tage genutzt werden, z.B. bei Einzelgaragen

## Rolltore für Privat und Industrie



 **eurogate.ch**  
*Torbau & Alusysteme*